

NEW!

非接触型見守りセンサーシステム

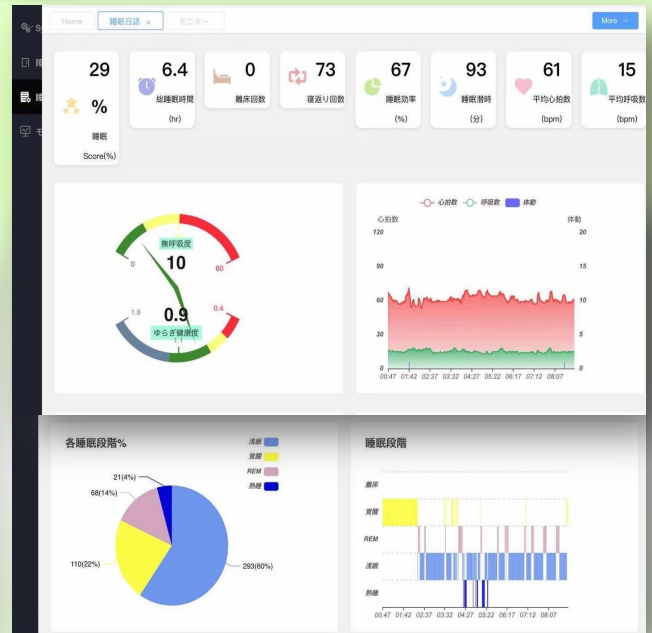
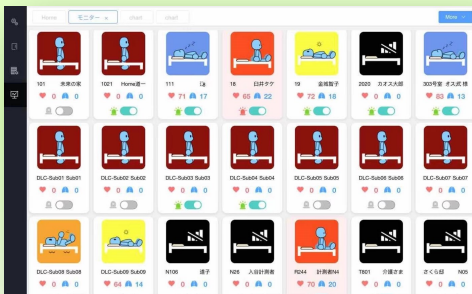
見守り Aiスリープモニター

高齢者の
生体情報パターンを
把握することで、
介護スタッフの
負担を軽減します！

ベッドパット下に
セットするだけ
非接触型！

データサーバに
蓄積された生体情報・行動
パターンは将来的に
介護ケアプランに
反映します！

睡眠解析結果 画面イメージ



利用方法

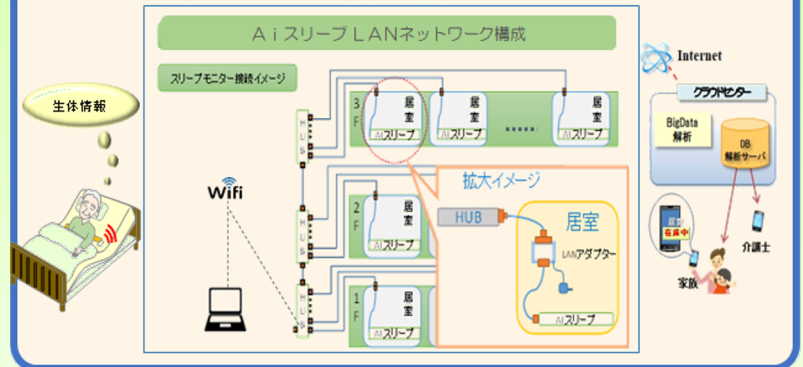


ベッド脇にフックを取り付ければ、
本体を引っ掛けることもできます。

ネットワーク構成図

利用イメージ

「心拍」「呼吸」「入床」「離床」をリアルタイムに取得致します。
夜間のバイタルデータ（心拍 / 呼吸 / 体動）を蓄積し、高齢者の睡眠リズムを解析致します。
24時間の科学的介護データをもとに、介護者の負担軽減をサポート致します。



【本体】	使用電源	ACアダプタ 5V 1A	【センサーユニット】	センサ部	空気圧センサ+圧力センサ	【ハード仕様】	周波数帯域	24GHz
	使用温度	0~40℃		寸法(mm)	865×185×15		分解能	32bit
	保存温度	-20 ~ +60℃		重量(g)	230		外部インターフェース	有線LAN
	寸法(mm)	106×106×20		チューブ長	870mm			
	重量(g)	85						

電気通信大学発ベンチャー!



株式会社ワイヤレスコミュニケーション研究所

〒182-0026 東京都調布市小島町1-1-1 UECアライアンスセンター 318号室
http://www.j-wcl.com/ Mail: support@j-wcl.com

代理店