

見守りふくろう



世界初！ 長谷川式認知症診断の対話型AIロボット

これから言う数字を
逆に言ってみて！
7・3・5

これから言う3つの
言葉を覚えてね！
「桜・ねこ・電車」

100から7を
順番に引いて！

知っている
野菜の名前を
たくさん言って！

今日は
何月何日？

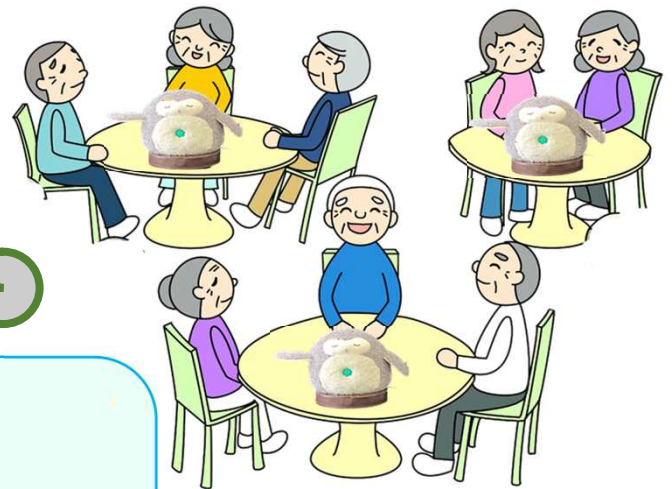
質問内容は簡単に
書き換えられます

あなたの点数は
24.5点です

★ ぼくの得意技を紹介するね♪

- 会話機能
高齢者の声を解析し、認知症判定を行います。
- 顔認証機能
顔認証カメラで高齢者の方々の顔を認識し、お話します。
- 癒し機能
1人暮らしの高齢者の日常のお話相手となることで、将来の認知症予防に繋がります。

複数台あれば 同時判定も可能に！



○ 搭載センサ ○

【顔認証センサ】

- ・顔認証可能人数：60人
- ・表情認識：真顔、喜び、驚き、悲しみ
- ・距離：5メートル
- ・角度：上下左右20～30度

【体温センサ】

- ・グリッドアレー温度センサ
- ・対象物温度検出
- ・視野角xy58度

【ソフトウェア】

- ・認知症判定アルゴリズム
- ・シナリオDRAエンジン

【ハード構成】

- ・サイズ (HWD) : 23cm, 20cm, 16cm
- ・重量(g) : 400
- ・表示モニタ: Android
- ・マイコン: Raspberry Pi 4 (Linux)
- ・電源: AC電源アダプタ

見守りふくろう1台で一人の認知症診断が可能です。
複数台設置することで、スタッフ1人で複数の判定作業が行えます。

電気通信大学発ベンチャー！



株式会社ワイヤレスコミュニケーション研究所

〒182-0026 東京都調布市小島町1-1-1 UECアライアンスセンター318号室
http://www.j-wcl.com/ Mail: support@j-wcl.com

代理店